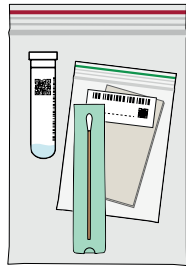


# ባዕልኻ ንባዕልኻ መርመራ ምውሳኔ

## ቅድሚያ መርመራ ምውሳኔ ነቲ መመርሖ ብሙሉኡ ኣንብብ

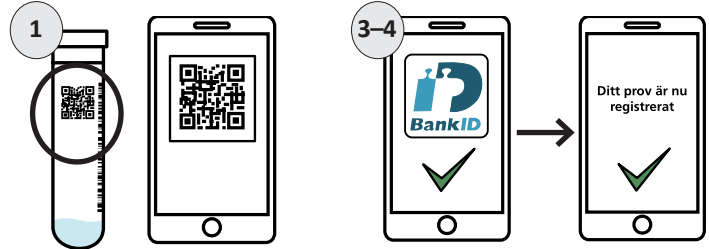
### መርመራ ንኸትወስድ እዘም ዝስዕቡ መሳርሒታት የድዩሉኻ:

- ብቻርኔር ዝዕጹ-ባብይ ፌስታል ነዘም ዝስዕቡ ዝሓዘ:
  - መርመራ መውሰዲ ዘንጊ
  - ናይ መርመራ ሻምብቅ ናይ ዝፈልሐ ጨው ፈሳሲ
  - ወረቅት ዝሓዘ ንእሽቶይ ብቻርኔራ ዝዕጹ ፌስታል ነቲ ናይ መርመራ ሻምብቅ ኣብ እዋን ምግባዝ ዝከለኸል።
- ኩባያ ወይ ሸሓሊ
- ናይ ገራጭ ከረጺትን ሓዲ መወለወልን።



### ነቲ መርመራ ምምዘጋብ

1. ናብ direkttest.se ኣቲኻ "Registrea prov" መሪጽኻ እቶም ኣብ'ቲ ሕላጎት ዘለዉ 10 ናይ መምርኮሲ ኣሃዛትካ መዘግብ። ኣማራጺ ነቲ QR/ቅልጡፍ መልሲ (ወይ ኣብ'ቲ ናይ መርመራ ሻምብቅ ወይ ኣብ'ቲ ንእሽቶይ ብቻርኔራ ዝዕጹ ፌስታል) ብተለፎንካ ገደርካ ሰኣሎ። ነቲ መራኽቢ ክትካታተሎ ኣብ'ቲ መሸፈኒ/ስክሪን ጥውቅ።
2. ሓበሬታኻ መለኸካ ንኹሉ እቲ ስጉምታታት ተኸታተል። እንድሕር ነቲ መርመራ ምስ ሓለቓኻ ድሕሪ ምስምማዕ ትገብሮ ኣለኻ ኾይንካ ነቲ ናይ ስራሕ ቦታ ምስጢር ቃል ምልክዮ።
3. ነቶም ሓበሬታታት: እንኮላይ ነቲ ካብ ሓለቓኻ ዝተወሃብካኖ ናይ ስራሕ ምስጢር ቃል ምልክዮምን ንኹሎም እቶም ስጉምታታት ተኸታተልን።
4. ብባንክ ኢዲ ገደርካ መንነትካ ድሕሪ ምርጋግኻ እቲ ምምዘጋብ ይውዳእ።
5. ናብ'ቲ ናይ መርመራ መንበሲ መስኮት ተመልስ: "Ditt prov är registrerat/mörat/mörat" ኣብ direkttest.se ይርከብ።



### ምቅርራብ ቅድሚያ መርመራ ምውሳኔ

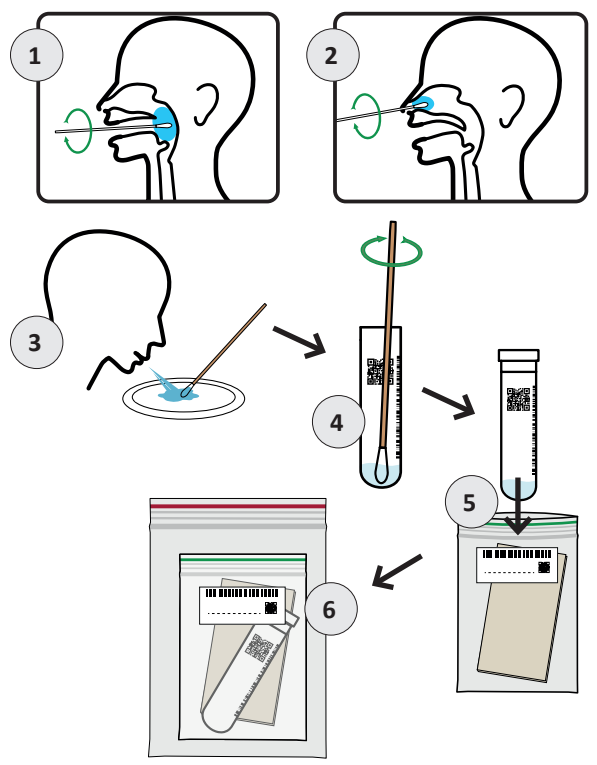
ነቲ ናይ መርመራ ሻምብቅን ዘንጊን ቀርብ። ነቲ መወለወሊ ወረቅት ኣብ'ቲ ንዕሽቶይ ብቻርኔራ ዝዕጹ-ቀረጺት ግዲ።

### መርመራ ባዕልኻ ንባዕልኻ ውሳኔ

ካብ'ዚ ኣብ ታሕቲ ዝተመርኮሰ በቲ ልሰሉስ ጫፍ ናይ'ቲ መርመራ መውሰዲ ዘንጊ ጊርካ ካብ ጎሮሮ: ካብ ኣፍንጫን ጥፍጣፍን መርማራ ውሳኔ:

1. ነቲ ናይ መርመራ መውሰዲ ዘንጊ ክሳብ ዝከኣለካ ታሕቲ ናብ ክሳድካ የእትዎ። ነቲ ዘንጊ ምስ ናይ ጎሮሮኻ መኖርቲ 10 ካልኢት ዝኣክል ኣዙሮ።
2. ደሓር ነቲ ዘንጊ ብመስኮት ኣፍንጫኻ ገደርካ ገለ ሰንቲመተር ትኽ ኣቢልካ የእትኻ ን10-20 ካልኢት ዘውሮ/ፋሕፋሓዮ።

3. ኣብ'ቲ ሸሓሊ ወይ ኩባያ ጡፍ በል። ዓቕታ ወይ ንፋጥ ካብ ምሕዋስ ተጠንቀቅ። እቲ ዘንጊ ኣብ'ቲ ጥፍጣፍ እለኮ: ምክንቲ እቲ ዘንጊ ጽቡቕ ገደሩ ክትርከስ ንስኻ ነቲ ናይ መርመራ ሻምብቅ እንዳኸፈትካ ከለኻ ኣብ'ቲ ጥፍጣፍ ተኣሊኹ ክጸንሕ ይኸኣል እዮ።
4. ደሓር ነቲ ዘንጊ ቅምዲ ናብ'ቲ ናይ ገራጭ ከረጺት ጽቡቕ ገደርካ ዓጺኻ ምስገዳውካ ነቲ ዘንጊ ኣብ'ቲ ናይ መርመራ ሻምብቅ የእትኻ ን20 ካልኢት ኣኹሶ።
5. ነቲ ናይ መርመራ ሻምብቅ ኣብ'ቲ ብቻርኔራ- ጽዕጾ ፌስታል የእትኻዎ ጽቡቕ ገደርካ ዕጸዎ።
6. ነቲ ናይ መርመራ ሻምብቅ ዝሓዘ ንእሽቶይ ፌስታል ኣብ'ቲ ብቻርኔራ ዝዕጹ-ባብይ ፌስታል የእትኻ ጽቡቕ ገደርካ ዕጸዎ።
7. ነቲ መርመራ ኣረክቦ። እንድሕር እቲ ምርካብ ብቁልጡፍ ዘይካየድ ኮይኑ ነቲ ናይ መርመራ ሻምብቅ ዝሓዘ ፌስታል ክሳብ ከተርክቦ እትኸኣል ኣብ መዝሓሊት/ፍሪጎ ይጸንሕ።



### ገራጭ ሰንድው

እቲ ንሓንሳብ ዝዝውተር ንዋት ናይ መርመራ መውሰዲ ዘንጊን ኩባያን/ሸሓን ኣብ'ቲ ናይ ገራጭ ፌስታል የእትኻ ቅጺርካ እዮ ዝገገገ። ኣብ ገዛ እቲ ሸሓንን ኩባያንን ከም ንቡር ክትጸብ ይከኣል እዮ።

ነቲ ናይ ገራጭ ከረጺት ኣብ'ቲ ናይ ገዛ ገራጭ (ዝነድድ ገራጭ) ሰንድዎ።

### ናይ መርመራ መልሲ

ነቲ ናይ መርመራ መልሲ እንዳተጸበኻ ኣብ ገዛ ክትተርፍ ኣለካ: ስራሕ ክትከደድ ኣይትኸኣልን ኢኻ: ኣብ ደገ ካብ ካልኢት ሰባት ርሕቀት ክትሕሉ ኣለካ (2 መተሮ) ህዝባዊ መጻዕዲ ክትጥቀም ኣይትኸኣልን ኢኻ: ብዝተረፈ ክህለው ዝኸኣል ላብዕ ንኹይትዘርግሑ ኣገባብ ከተዘውተር ኣለካ።

እቲ ናይ መርመራ መልሲ ምስተወደኦ መልክቲ ኣብ ተለፎንካ ይለኣኸካ። እዚ ከም ልሙድ ካብ'ቲ ነቲ መርመራ ዘረከብካሉ ኣብ ውሽጢ 48 ሰዓታት እዮ ዝፍጽ ግን ምስ በዓል ዝተኣሳሰር ክድንገይ ይኸኣል እዮ። ምክንቲ ነቲ መልሲ ከተንብብ ብባንክ ኢዲ ገደርካ ኣብ direkttest.se መርኮብ ሓበሬታ እቶ።

