

วิธีการเก็บตัวอย่างส่งตรวจด้วยตัวเอง

โปรดอ่านวิธีการจัดการทั้งหมดก่อนที่จะทำการเก็บตัวอย่าง

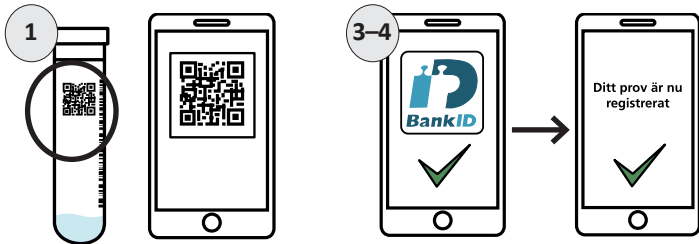
วัสดุอุปกรณ์ที่จะต้องใช้ในการเก็บตัวอย่าง:

- ถุงซีปล็อคขนาดใหญ่ที่บรรจุอุปกรณ์ดังนี้:
 - ไม้ป้ายสำหรับเก็บตัวอย่าง (swab)
 - หลอดเก็บตัวอย่างที่บรรจุน้ำเกลือเอาไว้
 - ถุงซีปล็อคขนาดเล็ก พร้อมด้วยกระดาษทิชชู
 เพื่อป้องกันสิ่งส่งตรวจระหว่างการขนส่ง
- แก้วกาแฟหรือจาน
- ถุงขยะและกระดาษสำหรับเช็ดหนึ่งแผ่น



ลงทะเบียนส่งตรวจ

1. เข้าไปที่ direktttest.se เลือก "Registrera prov" ที่แปลว่าลงทะเบียนส่งตรวจ แล้วป้อนหมายเลขอ้างอิงสิบหลักของท่านที่เขียนอยู่บนฉลาก
อีกทางเลือกหนึ่งคือ
สแกนรหัส QR ที่มีอยู่บนหลอดเก็บตัวอย่างหรือตรงถุงซีปล็อคขนาดเล็ก ด้วยโทรศัพท์มือถือของท่าน
กดตรงช่องสี่เหลี่ยมที่ปรากฏบนหน้าจอเพื่อไปตามลิงก์นั้น
2. กรอกข้อมูลของท่านและทำตามขั้นตอนทั้งหมด ถ้าหากท่านได้มีการตกลงกันกับนายจ้างของท่านว่าให้ทำการตรวจหาเชื้อนี้ให้ท่านในรหัสสถานที่ทำงานของท่านด้วย (arbetsplatskod)
3. หลังจากที่ท่านลงทะเบียนด้วยแบงก์ไอดี (BankID) การลงทะเบียนก็เป็นอันเสร็จสมบูรณ์
4. กลับไปที่หน้าต่างเบราว์เซอร์ และใน direktttest.se จะปรากฏเห็น "Ditt prov är nu registrerat" ซึ่งหมายความว่าสิ่งส่งตรวจของท่านได้ถูกลงทะเบียนเป็นที่เรียบร้อยแล้ว



การเตรียมพร้อมก่อนทำการเก็บตัวอย่าง

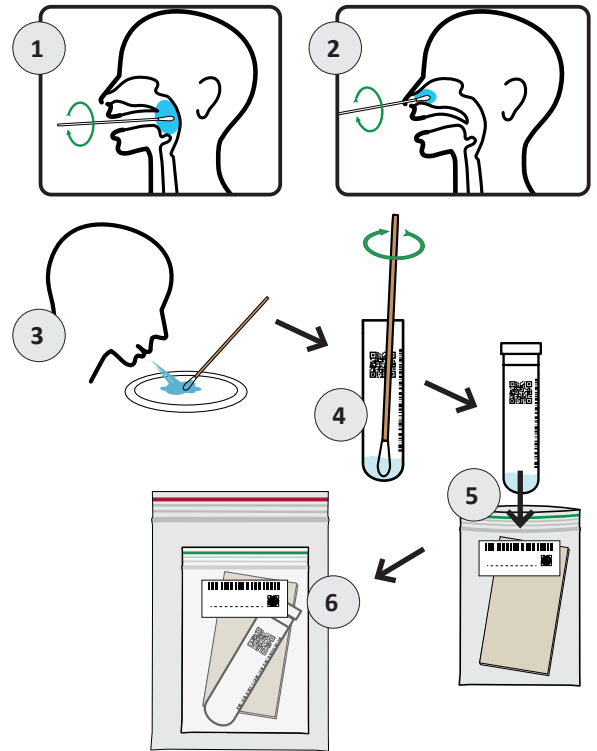
นำหลอดเก็บตัวอย่าง และไม้ป้ายออกมา ยกเว้นกระดาษทิชชูที่ไม่ต้องนำออกมาจากถุงซีปล็อคขนาดเล็ก

เก็บตัวอย่างส่งตรวจด้วยตัวเอง

ใช้ด้านที่อ่อนนุ่มของไม้ป้ายเก็บตัวอย่างจากใน คอ จมูก และน้ำลายดังนี้:

1. นำไม้ป้ายเข้าไปในช่องปากของท่าน และเข้าไปให้ลึกที่สุดในลำคอเท่าที่จะทำได้
ก๊วไม้ป้ายกับผนังช่องคอเป็นเวลาประมาณ 10 วินาที
2. จากนั้นให้นำไม้ป้ายแท่งเดิมแหย่ตรงไปในโพรงจมูกลึกประมาณสองสามเซนติเมตร
แล้วหมุนหรือถูประมาณ 10-20 วินาที
3. ถ่มน้ำลายลงบนจานหรือในแก้วกาแฟโดยหลีกเลี่ยงไม่ให้มีเสมหะหรือน้ำมูกปนมาด้วย จุ่มไม้ป้ายลงในน้ำลายให้เปียกชุ่มพอสมควร สามารถทิ้งเอาไว้บนจานหรือในแก้วขณะที่เปิดหลอดเก็บตัวอย่าง

4. จุ่มไม้ป้ายลงในหลอดเก็บตัวอย่าง แล้ววนรอบๆ ในหลอดเป็นเวลา 20 วินาทีก่อนที่จะทิ้งไม้ป้ายลงในถุงขยะ หลังจากนั้นให้หมุนปิดฝาหลอดเก็บตัวอย่างให้สนิท
5. นำหลอดเก็บตัวอย่างใส่ในถุงซีปล็อคขนาดเล็ก และปิดถุงให้สนิท
6. นำถุงเล็กที่บรรจุหลอดเก็บตัวอย่างนี้ใส่ในถุงซีปล็อคขนาดใหญ่ และปิดให้สนิท
7. ส่งตัวอย่างไปตรวจ หากไม่สามารถส่งตรวจได้ในทันที ให้เก็บไว้ในตู้เย็นจนกว่าจะสามารถส่งไปตรวจได้



การกำจัดขยะ

ไม้ป้ายเก็บตัวอย่าง และแก้วกาแฟหรือจานที่ทำจากวัสดุที่ใช้ครั้งเดียวแล้วทิ้ง จะต้องทิ้งในถุงขยะแล้วมัดให้แน่น

หากทำที่บ้านสามารถล้างจานและแก้วได้ตามปกติ

ให้แยกทิ้งถุงขยะเป็นขยะในครัวเรือนทั่วไป คือขยะมูลฝอยที่เผาไหม้ได้ (brännbart restavfall)

ผลการตรวจ

ในขณะที่รอผลการตรวจท่านจะต้องอยู่ที่บ้าน และไม่สามารถไปที่ทำงาน ไปโรงเรียน หรือสถานที่อื่นๆ ที่คล้ายกัน

เมื่ออยู่ข้างนอกบ้านจะต้องเว้นระยะห่างจากผู้อื่น (2 เมตร)

ห้ามใช้ระบบขนส่งสาธารณะ ท่านจะต้องปฏิบัติตัวเพื่อไม่ให้มีการแพร่กระจายเชื้อสู่ผู้อื่น

เมื่อผลการตรวจเสร็จสมบูรณ์ท่านจะได้รับข้อความทาง sms

โดยปกติภายใน 48 ชั่วโมงหลังจากที่ได้ส่งสิ่งส่งตรวจมาแล้ว แต่อาจใช้เวลานานกว่านั้นในช่วงสุดสัปดาห์และวันหยุด

เข้าสู่ระบบของเว็บไซต์ direktttest.se ด้วยแบงก์ไอดี เพื่ออ่านผลตรวจ