

Ota pruui ittestä

Lue läpi koko instruksjuuni ennen koeottoa

Tämän materiaalin sie tarttet ennen koeottoa:

- Suuri zip-lukku-pussi joka sisältää:
 - koeottopinna
 - pruuvirööri missä on keittosuolaneste
 - pieni zip-lukku-pussi missä on paperihantuuki joka suojaa pruuvia kuljetuksen aikana.
- Muki eli talteriki
- Roskapussi ja servetti



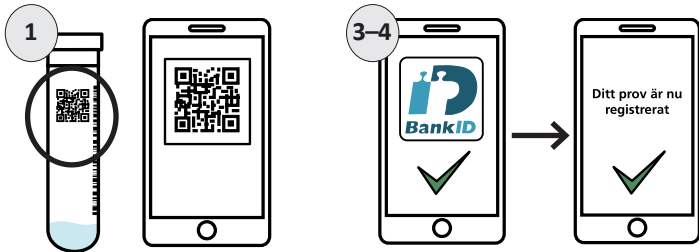
Rejstreeraa pruui

1. Mene sivule direkttest.se, valitte "Rejstreeraa pruui" ja ilmota sinun kymmenennumeron referensinumero jonka lukkee etiketissä.

Altternatiivi

Skannaa QR-koodi (joko koeröörissä eli pikku zip-lukku-pussin päällä) sinun mobiililla. Paina ruutuun joka näkyy sjärmissä ja seuraa länkkiä.

2. Kirjota sinun tiot ja seuraa kaikki askelheet. Täytä työpaikkakoodin ja sie tehet pruuvin jälkhiin sopimuksen sinun pomon kans.
3. Jälkhiin ko olet lekitimeeranu ittesti BankID:lä sillo rejstreerinki on valmis.
4. Mene takashiin vebbilukklashiin, "Sinun pruui on nyt rejstreerattu" näkky nyt sivula direkttest.se.



Valmistelu ennen koeottoa

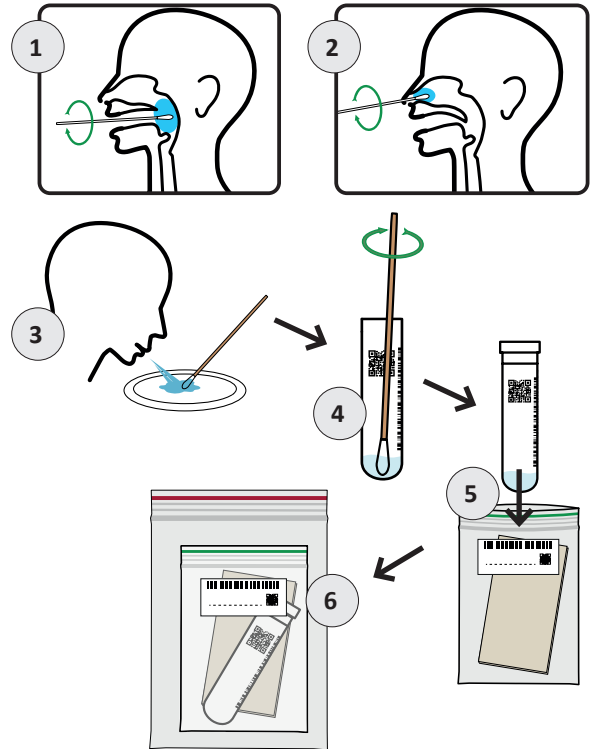
Ota framile pruuvirööri ja koeottopinna. Anna paperihantuuki olla jäljelä pienessä zip-lukku-pussissa.

Ota pruui ittestä

Ota koeottopinnan pehmeälä topsin puolela pruuvin kurkusta, nokasta ja syljestä kun alla selitethään:

1. Vie koeottopinna suuhun ja niin kauas kurkhuun kun saatat päästä. Hiero pinnaa kurkunihhoon noin 10 sekuntia.
2. Vie sitten sama pinna suorhaan nokkareikhään muutaman senttimetrin ja pyöritä/hiero 10–20 sekuntia.
3. Sylje talterikhiin eli mukhiin, vältä saa mukhaan slemmiä eli räkkää. Kastele pinna syljessä ette se tullee kunnan tuorheeks. Pinna saattaa maata jäljelä talterikissa eli mukissa kun sie auka-set pruuviröörin.
4. Vie pinna pruuviröörhiin ja liikuta pinnaa 20 sekuntia ennen kun viskaat pinnan roskapushiin ja kruuvaat kannen kunnola pruuviröörin pääle.

5. Pane pruuvirööri pienheen zip-lukku-pushiin ja pane pikku pussi kiini hyvin.
6. Pane pikku pussi missä pruuvirööri on suurheen zip-lukku-pushiin ja pane se kunnola kiini.
7. Jätä sisäle pruui. Jos jättäminen ei tapahtu välittömästi pussin säilytethään tyylyskoopissa siihen asti ette sie saatat jättää sisäle sen.



Viskaa jäänökset

Koeottopinna ja muki/talteriki kerrankäyttömateriaalista panthaan roskapushiin joka siothaan kiini. Kotona talteriki ja muki tiskathaan tavalisela tavalä.

Viskaa roskapussi kun tavalisena kotiroskana (poltettava jäänös).

Koevastaus

Kun ootat vastausta sie piät olla kotona ja et saa mennä sinun työpaikale, koulhuun eli vastaavhaan. Ulkona sie piät pittää distansia muihin henkilöihin (2 metriä). Sie et saa käyttä ylheistä komynikasjuunivälinettä. Sie piät kans käyttäytyä ette sie et levitä maholista tartuntaa muile.

Kun koevastaus on valmis sie saat sms:in. Tämä tapahtuu tavalisesti 48 tiiman aikana siittä kun jätit sisäle pruuvin, mutta se saattaa viipyä pitemphään juhlan aikana. Lokkaa sisäle BanID:lä vebbiipaikale direkttest.se missä saatat lukea vastauksen.