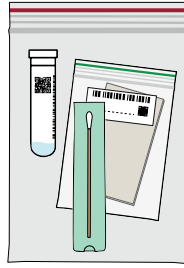


Ota näyte itsestäsi

Lue koko ohje ennen näytteenottoa

Tarvitset seuraavat välineet näytteenottoa varten:

- Suuri uudelleensuljettava zip-pussi, joka sisältää:
 - näytteenottotikun
 - näyteputken, jossa on keittosuolaliuosta
 - pienen uudelleensuljettavan zip-pussin, jossa on paperipyyhe näytteen suojaamiseksi kuljetuksen aikana.
- Mukin tai lautasen
- Roskapussin ja servetin.



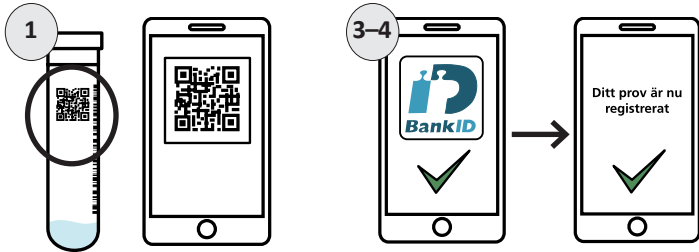
Rekisteröi näyte

1. Avaa verkkosivu direkttest.se ja klikkaa ruutua "Registrera prov" sekä ilmoita kymmennumeroinen viitenumerosi (referensnummer), joka käy ilmi etiketistä.

Vaihtoehto

Skannaa kännykälläsi QR-koodi (joko näyteputkesta tai pienestä zip-pussista). Paina näytölle tulevaa ruutua seurataksesi linkkiä.

2. Täytä tietosi ja tee kaikki vaiheet. Täytä työpaikkakoodisi, jos otat näytteen sovittuasi siitä esimiehesi kanssa.
3. Rekisteröinti on valmis vahvistettuasi henkilöllisyytesi Pankki-ID:n avulla.
4. Palaa selainkkuunaan. Direkttest.se-sivulla on nyt teksti "Ditt prov är nu registrerat" (Näytteesi on rekisteröity).



Valmistaudu näytteenottoon näin

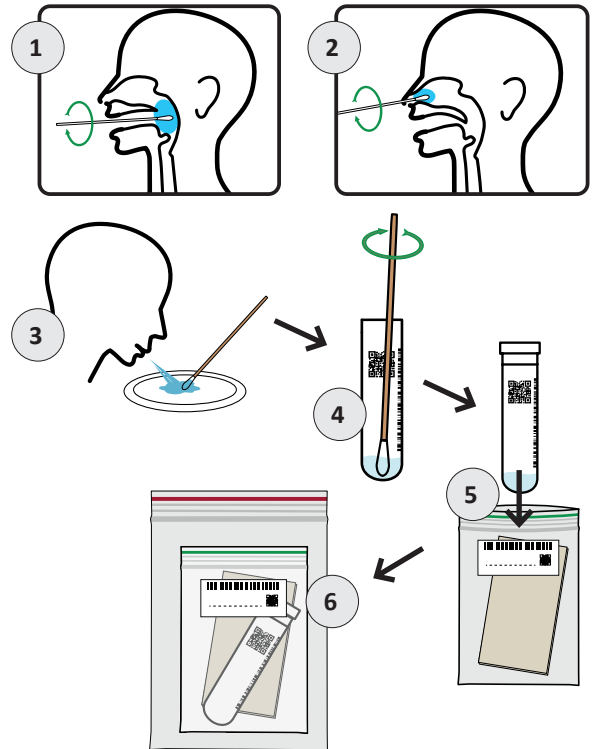
Ota esille näyteputki ja näytetikku. Anna paperipyyhkeen olla pienessä zip-pussissa.

Ota näyte itsestäsi

Ota näyte näytetikun pehmeällä vanuosalla nielustasi, nenästäsi ja syljestäsi seuraavasti:

1. Työnnä näytetikku suuhusi niin syväälle kurkkuun kuin mahdollista. Hankaa tikulla nielunseinämää eri puolilta nielua noin 10 sekunnin ajan.
2. Työnnä sen jälkeen sama näytetikku sieraimen muutaman senttimetrin syvyyteen, ja pyöritä ja hankaa sitä sieraimessasi 10–20 sekunnin ajan.
3. Sylje lautaselle tai mukiin, mutta vältä liman tai rään sekoittamista sylkeen. Kasta tikku sylkeen niin, että se kostuu kunnolla. Voit jättää tikun lautaselle tai mukiin siksi aikaa, kun avaat näyteputken.

4. Työnnä tikku näyteputken ja pyörittele sitä putkessa 20 sekunnin ajan. Heitä tikku sen jälkeen roskapussiin ja sulje näyteputken ruuvikorkki huolella.
5. Laita näyteputki pieneen uudelleensuljettavaan zip-pussiin ja sulje pussi kunnolla.
6. Laita pieni zip-pussi näyteputkineen suureen zip-pussiin ja sulje se huolella.
7. Jätä näyte analysoitavaksi. Ellet voi toimittaa näytettä eteenpäin välittömästi, säilytä näyteputkea pussissa jääkaapissa, kunnes voit toimittaa sen eteenpäin.



Heitä jätteet pois

Heitä näytetikku ja kertakäyttömuki/-lautanen roskapussiin ja sulje pussi. Jos olet kotonasi, voit tiskata lautasen ja mukin tavalliseen tapaan.

Heitä roskapussi tavallisiin talousjätteisiin (poltettavat jäännösjätteet).

Näytevastaus

Näytevastausta odottaessasi sinun tulee pysyä kotona, etkä siis saa mennä työpaikallasi, kouluun tai vastaavaan. Jos menet ulos, sinun on pidettävä 2 metrin turvaväli muihin ihmisiin. Et saa käyttää julkisia kulkuvälineitä. Sinun tulee muutenkin käyttäytyä niin, että et levitä mahdollista tartuntaa eteenpäin.

Näytevastauksen valmistuttua saat tekstiviestin. Saat vastauksen normaalisti 48 tunnin kuluessa näytteen jättämisestä, mutta viikonlopun yhteydessä vastauksen saaminen saattaa kestää pidempään. Kirjautu Pankki-ID:n avulla direkttest.se -verkkosivulle lukeaksesi vastauksen.