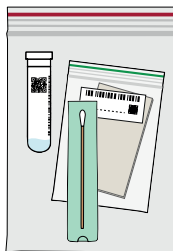


Ta prov på dig själv

Läs igenom hela instruktionen innan provtagning

Detta material behöver du för provtagning:

- Stor zip-lock-påse innehållande:
 - provtagningspinne
 - provrör med koksaltlösning
 - liten zip-lock-påse med pappershandduk som ska skydda provet under transport.
- Mugg eller tallrik.
- Skräppåse och en servett.



Registrera prov

1. Gå in på direkttest.se, välj "Registrera prov" och ange ditt tiosiffriga referensnummer som står på etiketten.

Alternativt

Skanna QR-koden, antingen på provröret eller på den lilla zip-lock-påsen, med din mobiltelefon. Tryck på rutan som visas på skärmen för att följa länken.

2. Fyll i din information och följ alla steg. Fyll i arbetsplatskoden om du gör provet efter överenskommelse med din chef.

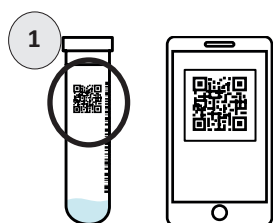
3. Välj identifieringsmetod:

Om du har BankID/Mobilt BankID

Välj BankID och legitimera dig. Sedan är registreringen klar. Gå tillbaka till webbläsarfönstret, "Ditt prov är registrerat" visas på direkttest.se.

Om du inte har BankID/Mobilt BankID

Välj Personlig kod. När provet är registrerat visas den personliga koden, nio siffror. Du behöver koden för att kunna se ditt provsvar. Ta en skärmdump på sidan när koden visas eller anteckna den här. -----



Förberedelser innan provtagning

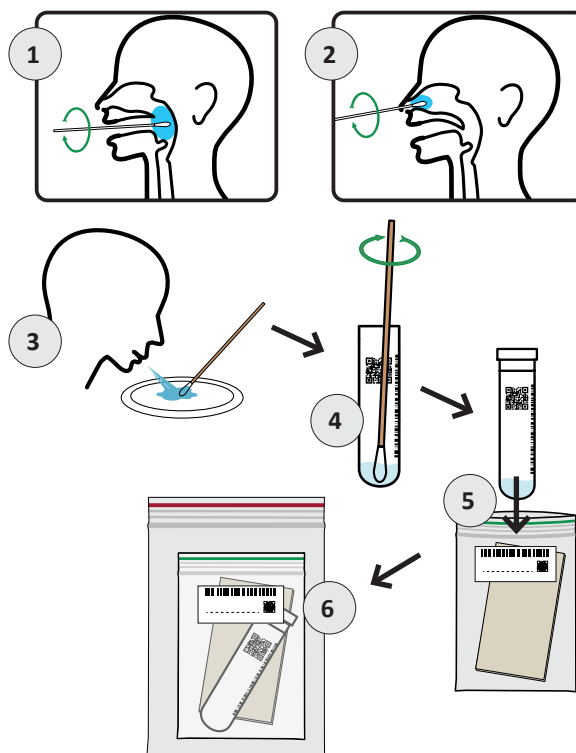
Ta fram provröret och provtagningspinnen. Låt pappershandduken ligga kvar i den lilla zip-lock-påsen.

Ta prov på dig själv

Ta prov med den mjuka tops-delen av provtagningspinnen från svalg, näsa och spott enligt nedan:

1. För in provtagningspinnen i munnen och så långt bak i din hals som du kan komma. Gnid runt pinnen mot svalgväggen i cirka 10 sekunder.
2. För sedan in samma pinne rakt in i näsborren några centimeter och rotera/gnugga i 10–20 sekunder.
3. Spotta på tallriken eller i muggen, undvik att få med slem eller snor. Doppa pinnen i spottet så att den blir ordentligt fuktig, pinnen kan ligga kvar på tallriken eller i muggen medan du öppnar provröret.

4. För ner pinnen i provröret och rör runt pinnen i 20 sekunder innan du kastar pinnen i skräppåsen och skruvar på locket på provröret ordentligt.
5. Lägg provröret i den lilla zip-lock-påsen och stäng den lilla påsen ordentligt.
6. Lägg den lilla påsen med provröret i den stora zip-lock-påsen och stäng den ordentligt.
7. Lämna in provet. Om inlämning inte sker omedelbart förvaras påsen med provröret i kylskåp tills du kan lämna in det.



Släng avfall

Provtagningspinne och mugg/tallrik av engångsmaterial kastas i skräppåsen som knyts ihop. Hemma kan tallrik och mugg diskas på vanligt vis.

Släng skräppåsen som vanliga hushållssopor (brännbart restavfall).

Provsvaret

I väntan på provsvar ska du vara hemma och får inte gå till din arbetsplats, skola eller motsvarande. Utomhus ska du hålla avstånd till andra personer (2 meter). Du får inte använda allmänna kommunikationsmedel. Du ska också i övrigt bete dig så att du inte sprider eventuell smitta vidare.

När provsvaret är klart får du ett sms. Detta sker vanligtvis inom 48 timmar från det du lämnat in provet men kan dröja längre i samband med helg. Logga in med BankID eller din personliga kod på webbplatsen direkttest.se för att läsa svaret.