

Çocuğunuza Rotarix® verilmeden önce, çocukla ilgili şu bilgileri hemşire veya doktora veriniz:

- Herhangi bir şeye alerjisi/hassasiyeti olup olmadığı;
- Daha önce verilen Rotarix® dozundan sonra sorunlar yaşanıp yaşanmadığı;
- Ateşli hastalığı olup olmadığı;
- Reçetesiz olsa da, normal durumda veya şimdi herhangi bir ilaç verilip verilmediği;
- Yakın bir geçmişte başka bir aşı yapılıp yapılmadığı;
- Ameliyat geçmişi, mide ve bağırsak kanalı sorunuyla ilgili olarak tedavi veya tetkik yapılıp yapılmadığı;
- Enfeksiyon direncini azaltan bir hastalığı olup olmadığı;
- Bağışıklık sistemi zayıf bir aile üyesiyle örneğin hasta olan veya bağışıklık sistemini zayıflatıcı ilaçlar kullanan ve bağışıklık sistemi zayıf bir aile üyesiyle çocuğun yakın teması olup olmadığı.

Aşı sonrasında

Aşı sonrasındaki ilk dönemde çocuğunuzda olağandışı bir şey gördüğünüzde Çocuk Sağlık Ocağı'ndaki (BVC) çocuk hemşiresiyle irtibata geçiniz.

Öğüde ya da yardıma ihtiyacınız olduğunda BVC denen merkezdeki (Ana ve Çocuk Sağlığı) hemşire ile temasa geçin.

Siz ve çocuğunuzun sağlığı ve bakımı için daha fazla bilgiyi 1177.se adresinde bulabilirsiniz. Hasta bilgilendirme ve yönlendirmeyi 1177 numaralı telefondan arayabilir, acil durumlardaysa 112'ye telefon edebilirsiniz.

1177
VÄRDGUIDEN

 Stockholms läns landsting

Türkiska

Ebeveynlere bilgiler

Rota virüsü kaynaklı mide ve bağırsak enfeksiyonu aşısı



Altı hafta yaşından itibaren çocuğa iki ayrı zamanda ağızdan verilir

1177
VÄRDGUIDEN

 Stockholms läns landsting

Stockholm il sınırları içinde oturan bütün çocuklara, çocuk sađlık ocaklarında (BVC) Rota virüsü enfeksiyonu aşısı ücretsiz olarak yapılmaktadır. Bu aşı 6 hafta ila 5 ay yaş dilimi aralığında çocuklara yapılır. Söz konusu aşı çocuđunuzu Rota virüsü kaynaklı mide ve bađırsak enfeksiyonlarına karşı korumaktadır.

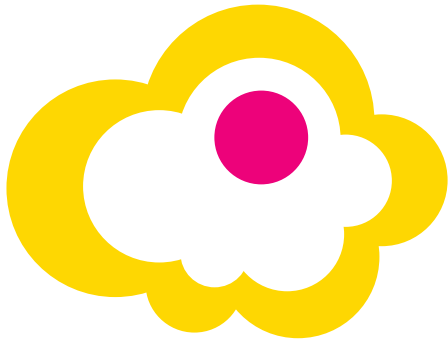
Rota virüsü nedir?

Rota virüsü tüm dünyada yaygın olarak görülen bir virüs çeşididir. Bu virüs mide ve bađırsak kanalında enfeksiyona yol açar.

Rota virüsü çocuklarda hangi belirtilerle görülür ?

Rota virüsü kaynaklı enfeksiyon küçük çocuklarda görülebilen ciddi bađırsak enfeksiyonuna sebebiyet verir. Bu çok bulaşıcı bir virüstdür. Çocukların birçođu enfeksiyona erken yaşlarda yakalanır. Çocukların neredeyse tamamı 5 yaş öncesinde Rota virüsü enfeksiyonu taşımıştır. Virüsün bulaşmasını izleyen 1 ila 3 gün içinde aniden kusma, ateş ve su kaybı ile sık ishal gibi rahatsızlıklar ortaya çıkar. Kusma ve/veya ishal yaklaşık 5 ila 8 gün ve bazen daha uzun süre devam eder.

Şiddetli kusma ve ishal sonucunda çocukların bir bölümü ağır hastalık geçirirler. En kötü ihtimalde ise sıvı kaybı, tuz dengesinde bozulma, kramp ve beyin iltihabı ortaya çıkabilir. Bir kişi bu virüse yakalanıp birçok kez hastalanabilir; ama en çok sancıyı ilk kez hastalandığında yaşar. Rota virüsü enfeksiyonları en sık Şubat ve Mart aylarında görülür.



Rota virüsü ne derece tehlikelidir?

Bu enfeksiyona yakalanan çocuklar ve onların ebeveynleri için zor bir evre olsa da, çocukların birçođu hastane bakımına gerek kalmadan iyileşirler. Komplikasyonları olan enfeksiyona yakalanma riski en fazla iki yaş altı çocuklarda görülür. Kalıcı hasarlara ender rastlanır. İsveç'te bu virüs sebebiyle ölüm vakaları çok ender görülür.

Rota virüsü enfeksiyonuna karşı hangi aşı yapılmaktadır?

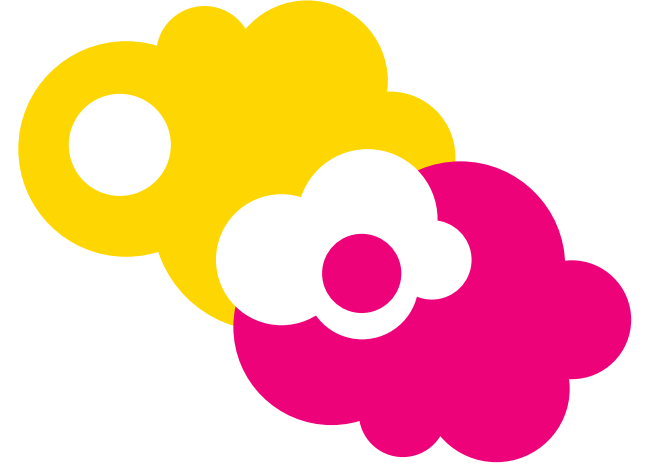
Ücretsiz sunulan bu aşının adı Rotarix'dir. İçeriğinde zayıflatılmış virüs bulunur. Aşı sonrasında çocuk vücudun savunma sistemi vasıtasıyla ciddi Rota virüsü enfeksiyonuna karşı korunur. Rotarix® Avrupa'da 2006 yılında lanse edilmiştir ve milyonlarca doz aşı yapılmıştır. Rota virüsü enfeksiyonuna karşı bugüne kadar 80 ülke tarafından genel aşılama yapılmaktadır ve bu ülkeler arasında Finlandiya, Norveç, Britanya, ABD, Arjantin, Irak, Ürdün, Etiyopya ve Güney Afrika'yı sayılabilir.

Rota virüsü aşısı nasıl yapılır?

Aşı, sıkma tûpünde bulunan bir sıvıdan ibarettir. Altı haftadan itibaren çocuđa iki ayrı zamanda ağızdan verilir. Aşı içeriğinde sakkaroz denilen bir madde bulunur ve şekerli bir tadı vardır. Çocuđun ne yemiş olduđu önemli değildir. Çocuđa, aşı verilir verilmez dışarı tükürür ya da kusarsa hemen yeni bir doz verilir.

Rotarix® ne zaman verilir?

- Doz 1 altı haftadan itibaren verilebilir.
- Doz 2 ilk dozdan sonra en erken bir ay sonra verilir. Her iki dozun 16 haftadan önce verilmesi tercih edilir; ama aşı 24 haftaya kadar da verilebilir.
- Yirmi yedinci gebelik haftasından sonra doğan çocuklar, yukarıda belirtildiđi şekilde aşılanabilirler. Otuz ikinci gebelik haftasından önce veya doğduğundaki kilosu 1.500 gramın altında olan çocuklara ilk doz aşısı yeni doğan servisinde verilir.
- Aşı, çocuk aşı programına dahil edilen diđer aşılarla aynı zamanda verilebilir.



Rotarix® aşısı ne gibi koruma sağlar?

Aşı, ciddi Rota virüsü enfeksiyonuna karşı yeterli şekilde korur.

Ortaya çıkabilen yan etkiler nelerdir?

- *Oldukça olađan olarak* çocukta ishal, karın ağrısı, gaz ve isilik görülebilir.
- *Çok ender görülen olarak* ise barsak invaginasyonu- dur. (İnce bađırsağın son bölümü kalın bađırsađa itilir ve bađırsak tıkanması gerçekleşir). Belli aralıklarla şiddetli ve giderek kısa süreli ağlama nöbetleri de tipik belirtisidir. Çocuk kusabilir. Çocuđun rengi soluk olur; halsiz ve dikkat dađınıklığı yaşar. Bu belirtiler görüldüğünde hemen Acil Servis'e başvurulmalıdır. Bađırsak tıkanıklığı normalde hastanede bir tür lavman verilerek çözülür.