

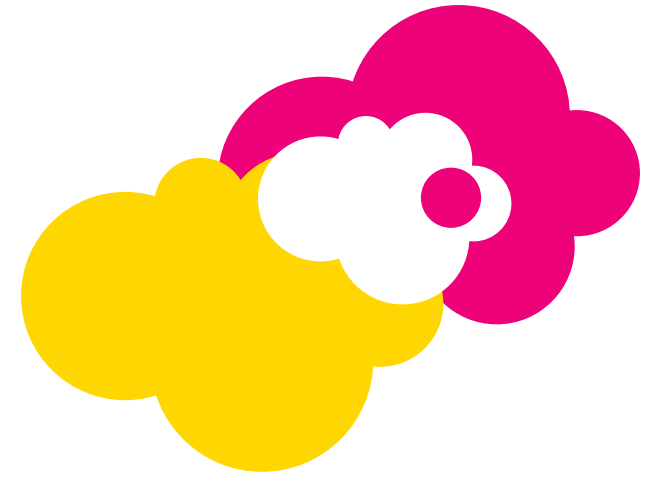
## تطعيم ضد التهاب المعدة والأمعاء الناتج عن فيروس روتا



إذا كنت بحاجة إلى استشارات ودعم،  
اتصلي بممرضتك في مركز رعاية الطفولة.

تجددين على الموقع 1177.se المزيد من المعلومات والخدمات الصحية  
والطبية لك ولطفلك. اتصلي بالرقم 1177 للحصول على الإرشاد الصحي.  
في الحالات الطارئة، اتصلي بالرقم 112.

يعطى في الفم في مرتين  
مختلفتين إعتباراً من سن 6  
أسابيع.

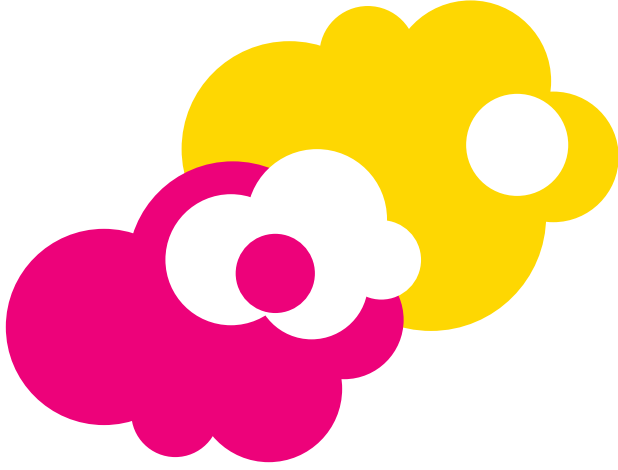


### قبل أخذ الطفل لتطعيم روتاريكس أخبر الممرضة أو الطبيب عن حالة طفلك:

- إذا كانت لديه حساسية من شيء ما.
- إذا كان قد أصيب بمشاكل بسبب جرعة سابقة من التطعيم.
- إذا كان مريضاً أو لديه حرارة.
- إذا كان يأخذ أي نوع من الأدوية حتى الأدوية التي تعطى دون وصفة طبية.
- هل حصل على تطعيم آخر مؤخراً.
- في حال أجريت له عملية أو خضع للعلاج أو الفحص بسبب بعض مشاكل المعدة والأمعاء.
- إن كان يعاني من مرض يقلل من مناعته ضد الالتهابات.
- لديه علاقة مع مثلاً أحد أفراد العائلة ممن يعانون من ضعف المناعة، على سبيل المثال شخص ما لديه مرض أو يأخذ أدوية تضعف الجهاز المناعي.

### بعد التطعيم

تواصل مع الممرضة في مركز الصحة للأطفال في حال لاحظت على طفلك أي شيء غير طبيعي في المدة القصيرة التي تلي التطعيم.



## ما هي الحماية التي يسببها التطعيم روتاريكس/Rotarix؟

التطعيم يعطي وقاية من الالتهاب الناجم عن فيروس روتا الحاد.

## ما هي مضاعفات التطعيم التي قد تصاحبه؟

- من الطبيعي أن يصاب الطفل بالإسهال وألم البطن والغازات والطفح الجلدي.
- من المضاعفات النادرة جدا انغلاف معوي (حيث يدخل الجزء الأخير من الأمعاء الدقيقة في الأمعاء الغليظة ويسبب توقفا في الأمعاء). يسبب ذلك عادة صراخ الطفل صرخات شديدة تصبح أقصر وأقصر. قد يتقيأ الطفل. يصبح شاحبا ومنهك ويبدو شادا. عند حصول هذه العوارض يجب أخذ الطفل إلى الإسعاف فوراً. ويزال ذلك التوقف في الأمعاء عن طريق حقنة شرجية تعطي في المشفى.

## ما مدى خطورة الالتهاب الناجم عن فيروس روتا؟

الالتهاب مجهد للأطفال والمصابين ولأسرهم ولكن معظم المصابين يتمثلون للشفاء دون الحاجة لدخول المشفى. الأطفال ما دون السنتين هم الأكثر عرضة لخطر الإصابة بالالتهابات الحادة والمضاعفات. الأضرار الناتجة عن المرض نادرة الحدوث حالات الوفاة بسببه نادرة في السويد.

## ما هو التطعيم الذي يعطى ضد الالتهاب الناجم

### عن فيروس روتا؟

التطعيم الذي يعطى اسمه روتاريكس/Rotarix. يتضمن التطعيم فيروسا مضعفاً. من خلال مناعة الجسم يحصل الطفل بعد التطعيم على وقاية ضد الالتهاب الناجم عن فيروس روتا. أنتج تطعيم روتاريكس/Rotarix في أوروبا عام 2006 وأعطيت منه ملايين الجرعات. هناك أكثر من 80 دولة حتى الآن قامت بتعميم تطعيم فيروس روتا من بين هذه الدول فنلندا والنرويج وبريطانيا والولايات المتحدة الأمريكية والعراق والأردن وإثيوبيا وجنوب أفريقيا.

## كيف يعطى تطعيم فيروس روتا؟

يتكون التطعيم من محلول موجود في انبوب قابل للعصر. يعطى عن طريق الفم على مرحلتين ابتداءً من عمر السنة أسابيع. يحتوي التطعيم على السكر وطعمه حلو. يعطى بغض النظر ماذا تناول الطفل قبلها. في حال بصق الطفل التطعيم أو تقيأ مباشرة بعد عملية التطعيم يعطى جرعة جديدة مباشرة.

## متى يعطى روتاريكس/Rotarix؟

- الجرعة الأولى تعطى من عمر 6 أسابيع.
- الجرعة الثانية تعطى بعد شهر على الأقل من الجرعة الأولى. يفضل إعطاء الجرعتان قبل عمر 16 أسبوع، رغم أن التطعيم يعطى لغاية عمر 24 أسبوع.
- بالنسبة للأطفال المولودين باكراً فيعطى المولودين منهم بعد عمر 27 أسبوع كما ذكر أعلاه أما المولودين قبل اسبوع الحمل 32 أو بوزن عند الولادة يقل عن 1500 غرام فيعطون الجرعة الأولى من التطعيم في عيادة الأطفال الحديثي الولادة.
- يعطى التطعيم في نفس الوقت مع باقي التطعيمات الموجودة في برنامج التطعيم للطفل.

نقدم لجميع الأطفال الذين يسكنون مقاطعة ستوكهولم تطعيم مجاني ضد الالتهاب الناجم عن فيروس روتا في المركز الصحي للأطفال، BVC. يعطى التطعيم للأطفال من عمر 6 أسابيع إلى عمر 5 أشهر. هذا التطعيم يقي طفلك من التهاب المعدة والأمعاء الناجم عن فيروس روتا.

## ما هو فيروس روتا؟

فيروس روتا هو من الفيروسات العادية والمنتشرة في كافة أنحاء العالم. الفيروس يسبب التهاب المعدة والأمعاء.

## كيف يظهر الالتهاب الناجم عن فيروس روتا لدى الأطفال؟

الالتهاب الناجم عن فيروس روتا هو من أكثر أسباب التهاب المعدة والأمعاء شيوعاً عند الأطفال الصغار. لدى الفيروس قابلية كبيرة للعدوى. الغالبية تصيب تعدى في سن مبكر. حتى أن كل الأطفال ما دون الخامسة من عمرهم يصابون به. بعد العدوى بيوم إلى ثلاثة أيام يبدأ الإقياء والحرارة وإسهال شبيه بميوعة الماء متواصل ويبدأ بشكل مفاجئ. الإقياء والأسهال قد يدوم ما بين 5-8 أيام وأحياناً أكثر.

بعض الأطفال يمرضون بشدة ويصاحب ذلك إقياء وإسهال شديدين مما قد يسبب في أسوأ الأحوال الجفاف ونقص الأملاح والتقلصات والتهاب الدماغ. قد يتعرض الإنسان للعدوى والمرض عدة مرات لكن المرة الأولى تكون الأكثر شدة. عرضة الإصابة بالالتهاب الناجم عن فيروس روتا تكون أكثر في شهري شباط/فبراير وآذار/مارس.

