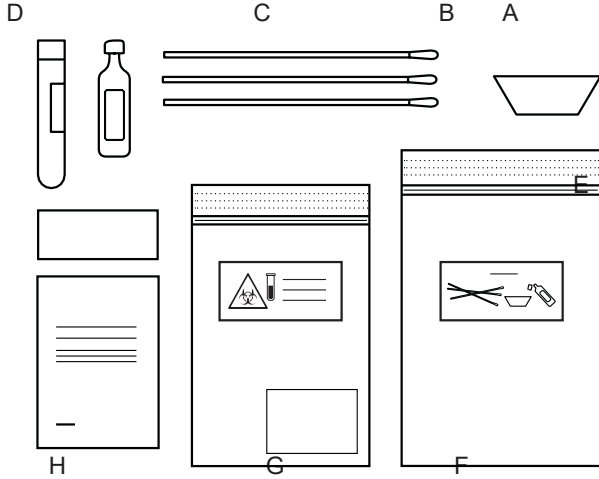


يحتوي كيس استخراج العينات على:

- A أنبوب اختبار عليه رمز شريطي
- B علبة المستحضر فيها محلول ملحي
- C ثلاثة أعواد استخراج العينات لاستعمالها أثناء أخذ العينات
- D كوب لليزق
- E عنصر مصّاص (يجب عدم استعماله خلال أخذ العينات، بل وضعه فقط في الكيس الصغير (G) بعد أخذ العينات)
- F تعليمات لكيفية أخذ العينات (هذه الوثيقة)
- G كيس صغير "كيس العينات"
- H كيس كبير (لرمي فيه أعواد استخراج العينات لمستعملة الخ)

تعليمات لأخذ العينات في الأنف والحنجرة واللحاح بنفك

التعليمات مخصصة لإجراء الاختبار الذاتي، ولكن إذا لزم الأمر يمكنك أيضًا بصفتك ولي الأمر القيام بأخذ العينات على طفلك.



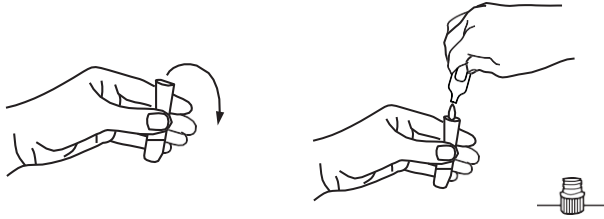
بالانكليزية:

This document is available
in English at:

abclabs.se/howitworks

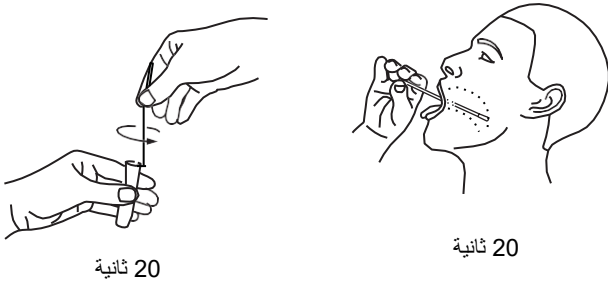
التجهيزات السابقة لأخذ العينات

1. في حالة أخذ العينات على طفل ينصح أن يقوم الوالد باتتباع التعليمات سوية مع الطفل. إذا دعت الحاجة يمكنك بصفتك ولي الأمر أخذ العينات على طفلك.
2. أخرج الكيس الصغير الذي يحمل اسم (G) "provpâse" وضعه بجانبك.
3. ضع محتوى الكيس الكبير (H) فوق الكيس الصغير (G).
4. افتح العلبة التي تحتوي على أعواد استخراج العينات (C). امسك علبة المستحضر بالمحلول الملحي (B) وافتحها من خلال تدوير الغطاء.
5. امسك أنبوب الاختبار (A). افتحه وضع الغطاء مع الأسنان موجهة إلى الأعلى.
6. أفرغ المحلول الملحي (B) في أنبوب الاختبار (A). استمر في مسك أنبوب الاختبار (A). أرم علبة المحلول الملحي في الكيس الكبير (H).
6. ثم تقوم الآن بأخذ ثلاث عينات طبقا للتعليمات أدناه.



الحنجرة - أخذ العينات 1

1. خذ أحد أعواد استخراج العينة (C). أدخله على امتداد الجزء الداخلي للخد تجاه الحلق قدر ما تستطيع. قم بكشط الخد بواسطة الطرف القطني حوالي 20 ثانية.
2. ضع الطرف القطني لعود استخراج العينة (C) في أنبوب الاختبار (A) وحركه لمدة حوالي 20 ثانية. **ملاحظة! لا تترك العود في أنبوب الاختبار.**
3. أخرج عود استخراج العينة (C) من أنبوب الاختبار (A) وأرميه في الكيس البلاستيكي الكبير (H).
4. استمر في مسك أنبوب الاختبار (A).



20 ثانية

20 ثانية

الأنف - أخذ العينات 2

1. خذ عود استخراج العينة رقم 2 وأدخل الطرف القطني (C) على امتداد جدار الأنف 2-3 سنتيمتر. قم بالكشط لمدة 20 ثانية تقريبًا. افعل نفس الشيء في المنخر الأخر، بنفس عود استخراج العينة.
2. قم بتحريك الطرف القطني لعود استخراج العينة (C) في أنبوب الاختبار (A) حوالي 20 ثانية. **ملاحظة! لا تترك العود في أنبوب الاختبار.**
3. أخرج عود استخراج العينة (C) من أنبوب الاختبار (A) وأرميه في الكيس البلاستيكي الكبير (H).
4. استمر في مسك أنبوب الاختبار (A).

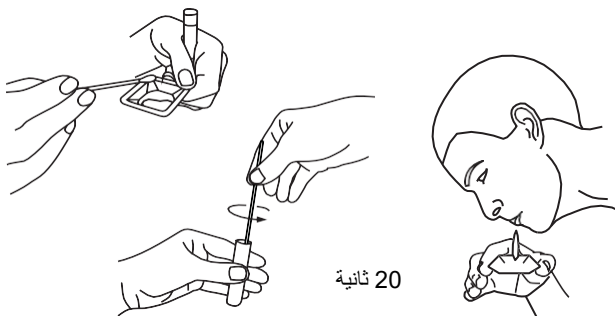


20 ثانية

20 ثانية

اللعاب - أخذ العينات 3

1. خذ كوب البزق (D) وابتزق بضع مرات إلى أن تمتلئ المساحة بما فيه الكفاية.
2. خذ عود استخراج العينة الثالث (C) وقم بتدويره في اللعاب.
3. ضع الطرف القطني لعود استخراج العينة (C) في أنبوب الاختبار (A) وحركه لمدة حوالي 20 ثانية. **ملاحظة! لا تترك العود في أنبوب الاختبار.**
4. أرم عود الاختبار (C) وكوب البزق (D) في الكيس الكبير (H).
5. أغلق غطاء أنبوب الاختبار بامعان (A) وضعه في الكيس الصغير الذي يحمل اسم (G) "provpâse".



20 ثانية

بعد أخذ العينات

1. اترك الكيس الصغير الذي يحمل اسم (G) "provpâse" بالطريقة وفي المكان الذي تم إعلامك عنه عند حجز الاختبار. أرم الكيس الكبير (H) مع جميع أعواد استخراج العينات وكوب البزق وباقي النفايات في الفضلات المنزلية العادية.

